

1 2 3 4 5 6

A

B

C

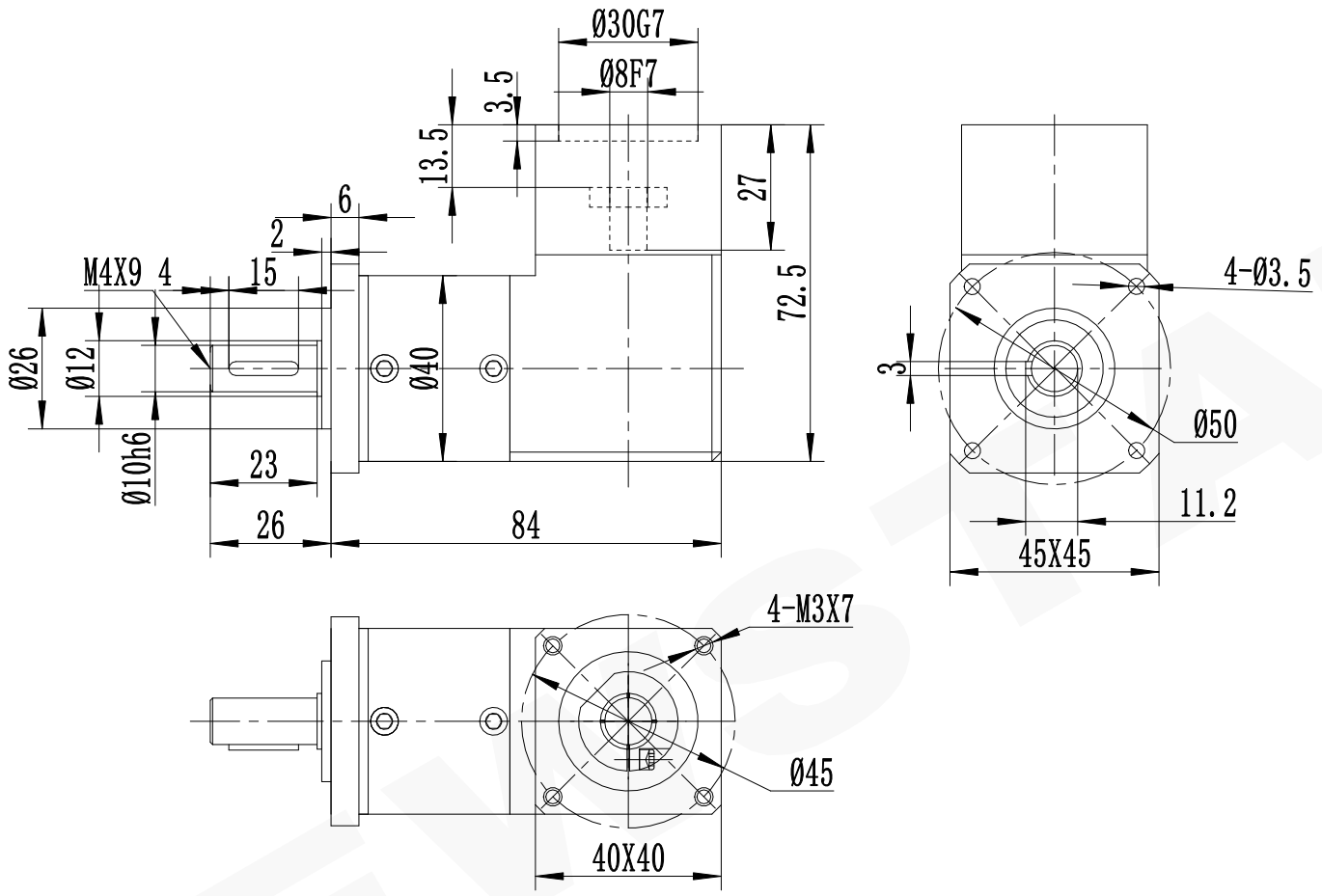
D

A

B

C

D



减速比 (Ratio i)		3	4	5	6	8		
额定承载扭矩 (Rated load torque)	Nm	10	20	18	6	5		
最大加速力矩 (Max. acceleration torque)	Nm	18	36	32.4	10.8	9		
急停扭矩 (Emergency stop torque)	Nm	30	60	54	18	15		

精密行星减速机技术参数			
容许最大径向载荷 (Max. radial load)	220N	空载力矩20℃ (No-load torque)	≤ 0.05Nm
容许最大轴向载荷 (Max. axial load)	200N	润滑 (Lubrication)	合成润滑脂 (Synthetic grease)
额定输入转速 (Nominal input speed)	3000r/min	使用环境温度 (Operation temperature)	-15℃~+90℃
最大输入转速 (Max input speed)	6000r/min	使用寿命 (Service life)	≥20000h
噪音 (Noise)	≤ 60db	防护等级 (Protection grade)	IP54
回程间隙 (Backlash)	18arcmin	PL系列	Tel/电话: 0533-6288333 6288444
		P2 L1	Fax/传真: 0533-6288411
			Web/网址: www.newstart.cn

未注线性尺寸极限偏差 Unmarked tolerance	
0.5-3	±0.2
3-6	±0.3
6-30	±0.5
30-120	±0.8
120-400	±1.2
400-1000	±2
精密行星减速机 Precision Planetary Gear Boxes	
	
WPF040L1-i-P2-S2 8-25-30-45-M3	
A. WPF.	040.

1 2 3 4 5 6